

Parkeringsplatser

Parkeringsplatser som finns i anslutning till vår förening

Parkeringsplatser som föreningen arrenderar ut

Föreningen har 30 parkeringsplatser som kan arrenderas.

- Nr 1–14 finns på Kamomillvägen på båda sidor om återvinningshuset.
- Nr 15–21, varav en handikappplats, finns med infart från Taklöksvägen.
- Nr 22–30 finns med infart från Lupinvägen.

Parkeringsplatser som ingår i parhusens upplåtelser

Parhusen har parkeringar som ingår parhusens bostadsrätter. Lägenheterna 1001 och 1002 har sina parkeringar i anslutning till föreningens parkeringsplatser med infart från Lupinvägen.

Lägenheterna 1003–1006 har parkeringar med carport i anslutning till respektive lägenhet.

Kommunala parkeringsplatser

På Kamomillvägen finns 8 parkeringsplatser som är avsedda för besökande till området. Det finns också andra möjligheter till parkering inom Hilledalsområdet.

Pris för arrenderad parkering

Priset för att arrendera en parkeringsplats är för närvarande 100 kronor per månad.

Arrendeavgiften faktureras tillsammans med avgiften för lägenheten av Riksbyggen. Vad som gäller i övrigt för betalning och vid försenad betalning framgår av arrendekontraktet.

Arrende av parkeringsplatser med 3 månaders uppsägningstid

Alla bostadsrätter, utom de boende i parhusen, har alltid rätt att arrendera en parkeringsplats.

Parkeringsplatsen arrenderas då ut tills vidare med 3 månaders uppsägningstid. Det gäller för alla parkeringsplatser utom handikapparkeringen (nr 15), se mer nedan.

Arrende av parkeringsplatser med 1 månads uppsägningstid

Möjlighet till en andra parkeringsplats

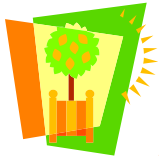
I mån av plats är det möjligt att arrendera ytterligare en parkeringsplats. Det gäller även för de boende i parhusen nr 1001 och 1002.

Möjlighet till ytterligare parkeringsplatser

Om det inte finns någon kö på vare sig en första eller andra parkeringsplats är det möjligt att arrendera även en tredje eller ytterligare parkeringsplatser. Även parhusen 1003–1006 kan i detta läge arrendera en parkeringsplats.

Handikapparkeringen

Handikapparkeringen arrenderas ut med 1 månads uppsägningstid, oberoende av om det är den enda parkeringen en bostadsrätt har eller en extra parkeringsplats.



Pärmen Drift och underhåll flik 19

2007-11-01

Regler för arrende med 1 månads uppsägningstid

Parkeringsplatserna arrenderas i samtliga dessa fall ut tills vidare med 1 månads uppsägningstid. Om det är kö på parkeringsplatser inom en mer prioriterad grupp sägs kontrakten upp i följande ordning där det äldsta kontraktet inom varje grupp sägs upp först:

- Ytterligare parkeringsplatser (i princip parkeringsplats nr 3 för en bostadsrätt).
- Den andra parkeringsplatsen för en bostadsrätt.

Det innebär exempelvis att om en boende som inte har någon parkeringsplats alls vill arrendera en parkeringsplats kan man när avtalet sagts upp antingen mista sin extra parkeringsplats om inga platser finns lediga eller behöva byta till en annan parkeringsplats som är ledig. Mister man sin parkeringsplats kan man ställa sig i kö på nytt. En boende som vill ha en andra parkeringsplats går på motsvarande sätt före en som har en tredje parkeringsplats.

För handikapplatsen gäller att om den innehas som första parkeringsplats i ett hushåll kan den bara sägas upp om någon i föreningen med handikapptillstånd vill hyra platsen.

Regler för parkering

Det är inte tillåtet att parkera på föreningens mark, utom på den parkeringsplats man har arrenderat.

Parkeringsplatserna får inte användas för att parkera last- eller släpfordon utan särskilt tillstånd eller för att förvara fordonsvrak. De får inte heller användas för något annat ändamål än parkering. Fordonet ska rymmas inom det markerade området. Det är inte tillåtet att vidareupplåta parkeringsplatsen till någon annan inom eller utanför föreningen.

Den som arrenderar en parkeringsplats ansvarar för att snöröja sin parkeringsplats. Se också arrendeavtalet där ytterligare regler finns.

Administration av parkeringsplatser

Riksbyggen administrerar våra parkeringsplatser, se Kontaktlistan under flik 1, där det framgår vem man ska vända sig till när man vill arrendera eller säga upp en parkeringsplats.

Det är möjligt att vända sig dit för att ställa sig i kö både för att få en parkeringsplats och för att få byta till en annan parkeringsplats om man inte är nöjd med den man har.

Skyltar vid parkeringsplatserna

På våra tre parkeringsplatser finns skyltar ”Förhyrda platser”. Om någon obehörig ställer sig på en arrenderad parkeringsplats ska vi ringa det telefonnummer som står på skylten så kommer Parkeringsbolaget och sätter en böteslapp på den felparkerade bilen.