

Skötsel av mark som ingår i bostadsrätten

Olika typer av mark i föreningen

Vilken mark som ingår i bostadsrätten framgår av avtalet

Vilken mark som ingår i den egna bostadsrätten framgår av respektive avtal om upplåtelse eller överlåtelse av bostadsrätten. Se också bilaga 1 där det framgår vilken mark som är föreningens gemensamma och vilken mark som tillhör någon bostadsrättshavare.

Den mark som ingår i bostadsrätten kan bestå av trädgård (gräsytor, häckar och trädgårdsland) och odlingslotter *samt* av andra ytor (ytor belagda med sten eller asfalt).

Gemensam mark

Vi har ett avtal med Riksbyggen som sköter den mark som är gemensam för alla boende och som innebär *bland annat* följande:

- Marken ses till en gång per vecka och hålls ren från skräp, kvistar och främmande objekt.
- Gräset klipps och växter beskärs.
- Grusgångar och gemensamma odlade ytor ogräsbekämpas några gånger per år.

Parkeringsplatser som inte ingår i bostadsrätterna

Föreningen har parkeringsplatser som de boende kan arrendera. Dessa ingår inte i bostadsrätterna. Skötseln av dem beskrivs i ett separat dokument under denna flik.

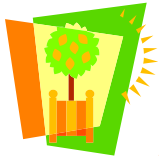
Marken som hör till bostadsrätterna ska skötas

Av föreningens stadgar framgår att den mark som ingår i bostadsrätterna ska hållas i gott skick och att bostadsrättsinnehavarna är skyldiga att följa styrelsens anvisningar om skötsel av marken.

Nedan finns styrelsens anvisningar om skötsel av den mark som ingår i bostadsrätterna.

Skälen för att styrelsen beslutat om dessa regler är främst

- att vår förening ska vara attraktiv att bo i
- att vår förening ska ge ett vårdat intryck
- att inte andras odlingar ska förstöras på grund av ogrässpridning.



Regler för skötsel av all mark som ingår i bostadsrätterna

Dessa regler gäller för både trädgård och odlingslotter samt andra ytor.

Bostadsrättshavaren ska

- hålla all mark som ingår i bostadsrätten ren från skräp, kvistar och främmande objekt, exempelvis papper och annat som blåser in på marken
- ogräsbekämpa all mark som ingår i bostadsrätten
- se till att all mark som ingår i bostadsrätten ger ett vårdat intryck och exempelvis inte använda marken för uppställning av annat än sedvanliga trädgårdsföremål, cyklar och liknande
- se till att eventuella trädgårdsföremål ger ett vårdat intryck, exempelvis att växter i krukor i anslutning till entréerna är vid liv.

Bostadsrättshavaren bör

- bekämpa ogräs och skadedjur på ett om möjligt giftfritt sätt.

Bostadsrättshavaren får

- använda sedvanliga trädgårdsföremål som inte är fast förankrade i trädgården såsom krukor, växtstöd, trädgårdsmöbler och trädgårdsprydnader.

Bostadsrättshavaren får inte utan tillstånd från styrelsen

- sätta upp staket, fast monterat vindskydd, spaljé, pergola eller liknande
- anlägga altan eller liknande
- ställa upp växthus, friggebod eller annan fast monterad byggnad
- montera utomhusbelysning som kan vara störande för andra medlemmar
- bygga fast monterade redskapslådor
- anlägga kompost
- gräva diken.

Regler för skötsel av trädgård och odlingslotter som ingår i bostadsrätterna

Dessa regler gäller för trädgård och odlingslotter.

Bostadsrättshavaren ska

- använda trädgården och odlingslotten för odling, exempelvis av gräs, buskar, träd, rotfrukter, grönsaker, bär eller blommor
- hålla gräsytor klippta
- klippa häckarna som ingår i upplåtelsen på sedvanligt sätt och med sedvanliga intervall samt med en höjd av högst 80 cm på hörntomter (10x10 meter från korsningen)
- ta bort tillfälliga anordningar exempelvis bärnät, fiberdukar, solskydd och liknande efter odlingssäsongens slut
- gräva ner kantplast om hallonbuskar planteras för att förhindra spridning till grannen
- skära bort angripen potatisblast (bladmögel och liknande)
- om potatis odlas, som utsäde använda endast frisk potatis som är immun mot potatiskräfta och motståndskraftig mot bladmögel, gärna tidigpotatis.

Bostadsrättshavaren bör

- inte odla en och samma gröda på samma yta år efter år för att undvika att skadegörare får fäste.

Bostadsrättshavaren får inte utan tillstånd från styrelsen

- anlägga drivbänkar med glas eller andra anordningar av glas på odlingslotterna
- ta bort levande häckplantor eller fruktträd som ingår i bostadsrätten
- plantera höga buskar eller träd som kan skugga eller störa utsikten för annan medlem.

Regler för skötsel av andra ytor som ingår i bostadsrätterna

Dessa regler gäller för ytor av sten och asfalt.

Bostadsrättshavaren bör

- vid behov halkbekämpa ytor mellan trottoar och ytterdörr.

Bostadsrättshavaren får inte utan tillstånd från styrelsen

- förändra utvändigt plattsättning eller vidta annan åtgärd som påverkar markytans beskaffenhet.