

Hej i mörka november!

Styrelsen har arbetat med budget och underhållsplan sedan senast vi träffades. Städagen hade rekord i antalet deltagare och de aktiviteter vi hade att göra gick snabbt att genomföra. Tack alla som ställde upp!

GARANTITIDEN PÅ DE NYA FASADERNA GÅR UT

De fasader som byggdes om för två år sedan på Kamomillvägen har en garantitid som går ut i nästa månadskifte. Gör gärna en extra koll i din lägenhet, om det skulle finnas något att anmärka på. T.ex. misstänkta vattenskador eller fel på putsen. Felanmäl då detta till HSB och gärna en signal till oss i styrelsen, så kan vi snabba på ärendet.

VATTENRÄKNINGEN

Nästa år återgår vi till tidigare rutin för vattendebitering, d.v.s. kvartalsvis avläsning och inrapportering och räkning utslaget per månad. Under december kommer du att behöva läsa av vattnet nästa gång, vi återkommer med mer information då.

BUDGET & UNDERHÅLLSPLAN

Styrelsen har beslutat om en budget för 2010. Då räntorna bedöms ligga på ungefär samma nivå som idag och då föreningen ska binda om det lån som förfaller i april 2010 så påverkar detta budgeten på ett angenämt sätt. I den budget som beslutades kommer avgiften att ligga kvar på samma nivå som 2009, dvs. ingen avgiftshöjning kommande år.

Vattenavgiften för 2010 kommer även den att ligga kvar på samma nivå som idag.

Värt att observera inför 2011 är att föreningens räntebidrag kommer att försvinna helt och föreningen kommer även att betala halv fastighetsskatt. Detta kommer troligtvis att påverka 2011 års budget negativt..

Enligt den underhållsplan som tagits fram för föreningen så börjar de första underhållsåtgärderna under 2010 i form av bättringsmålning.

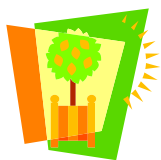
AVLOPP

Det har kommit fakturor till föreningen på arbeten inom områden som föreningen inte ansvarar för. Styrelsen påminner om att den boende ansvarar för avloppet fram till stammen och föreningen ansvarar för stopp efter stammen. Det går bra att ringa HSB:s felanmälan om man behöver hjälp med att rensa avloppet men tänk på att detta inte betalas av föreningen om det gäller fram till stammen.

AVFALL

Har du koll på vad som ska slängas var? Tveka inte att fråga om du är osäker, hellre än att chansa. Allt för mycket fel saker lämnas i avfallsrummen.

I soprummet så får inget annat än restavfall slängas, som får plats i bingen. All form av kartong, tidningar och annat som går att återvinna SKA slängas respektive kärll i återvinningsrummet. De saker som hamnar på fel ställe kostar pengar för föreningen, d.v.s. för alla boende.



STÄDDAGEN

Det var rekord i antalet deltagare på årets städdag och de aktiviteter vi hade att göra gick snabbt att genomföra. Tack alla som ställde upp!

RENGÖRING AV TRÄDÄCK

Detta utfördes inte under städdagen. För de gemensamma trädäcken/trallar finns det material för i vårt gemensamma uteförråd vid lekplatsen. Det är borstar, såpa, träolja samt penslar. Tanken är att man ska såpskura dem och sedan olja in. Rekommendationen är att man rengör trappor och trädäck en gång om året för att få bort smuts och alger.

ERA GRÖNA OMRÅDEN

Trädgårdsavfallspåsarna är nu borta för vintern. Vi beställer nya till våren när spadarna börjar längta till jorden.

Inför nästa säsong: Önskar du fler potatisar eller färska knapriga morötter, varför inte testa på vitlök eller jordärtskockor? Det kanske finns någon odlingsplätt som går att låna nästa sommar? Prata med någon i styrelsen så kan vi hjälpa till.

PARKERING

Att endast använda besöksparkeringen trots att man bor här gynnar inte föreningen. Rätt osolidariskt i en gemenskap som en bostadsrättsförening. Vi tappar intäkter för tomma p-platser och besökande har svårt att hitta parkering. Att det inte finns besöksparkering påverkar attraktionskraften för våra lägenheter.

Visste du att du kan köa för en bättre p-plats? Kontakta Anna så får du höra mera.

VÅR FINA MÖTESLOKAL

Lokalen är flitigt uthyrd och ger bra intäkter till föreningen. Sedan några veckor så har den en ny kyl & frys då den tidigare gick sönder. Vill du hyra lokalen så vänder du dig till Birgitta Reinert, 031-51 18 57.

KONTAKTER

Kontakta styrelsen på styrelsen@brfhildedal.se

Felanmälan på webkontakt.felanmalan@gbg.hsb.se eller 031-85 91 25

Hyra av parkering: anna.sjostrand@hotmail.com eller 031-780 47 26

Hyra av lokalen: Birgitta Reinert, 031-51 18 57

Läs mer på: www.brfhildedal.se

PSt! Detta brev går även att få elektroniskt, eposta styrelsen och meddela.