

Hej i höstvädret!

Styrelsen har nu åter börjat med sina möten efter sommaruppehållet. Dock har arbetet inte legat nere, tvärtom. Många frågor dyker ständigt upp, både små och stora. T.ex. så har vi: svarat på att boende själva ansvarar för att märka upp sin brevlåda, felanmält misstänkt vattenskada från fasaden som vi har fortfarande garanti på, haft en soptunna på vift, tagit fram en ny avtalsmall för parkeringskontrakt.

VATTENRÄKNINGEN

När vår nya ekonomiska förvaltare tog över i våras, så fanns det ingen möjlighet för dem att hantera vår vattenförbrukning till avgiftsavierna. Styrelsen jobbar på att få fram en så säker och smidig lösning som möjligt.

På de nya avierna är lägenhetens genomsnittliga vattenförbrukning debiterad. Efter nästa avläsning så kommer summan att stämmas av mot verklig förbrukning. Information om avläsning och debiteringssystem för 2010 återkommer vi om under november/december.

VENTILATION

Lägenheterna är byggda med principen undertryck, så att friskluft ska dras in i rummen utifrån. Stänger man då ett ventilationshål så letar sig luften in annan väg, företrädesvis kring fönsterna. Det är inte farligt att stänga tilluftsdonen men svarta smutsavlagringar kan uppstå där luften kommer in. Tilluftsdonen har filter som hindrar smuts att komma in.

Denna fråga dök upp då det misstänktes vattenskada/mögel i en lägenhet. Då vi fortfarande har garanti på fasaderna så kontrollerade Skanska lägenheten. De förklarade att det endast var luftläckage pga igensatt tilluftsdon. Om även du misstänker vattenskador i väggar eller fönster, rapportera till styrelsen så förmedlar vi kontakt till riksbyggen/skanska.

AVFALL

Har du koll på vad som ska slängas var? Tveka inte att fråga om du är osäker, hellre än att chansa. Allt för mycket fel saker lämnas i avfallsrummen.

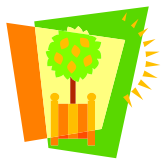
Container för restavfall kommer att ställas upp för oss i föreningen under städdagen. Där kan du slänga allt som du inte får slänga i avfallsrummen (t.ex. trasiga garderobsdörrar, hyllor, madrasser, cyklar), men inte elektronik eller kemiska saker (t.ex. dammsugare och målarfärg). Passa på att tömma dina stora utblommade krukor här!

Farligt avfall kan lämnas t.ex. måndagen den 12:e oktober kl 17:00 på Wieselgensplatsen hos Farligt-avfall-bilen.

STÄDDAGEN

Denna höst infaller den gemensamma städdagen den 17:e oktober klockan 11:00. Vi samlas allihopa för genomgång utanför lokalen och fördelar arbetsuppgifter. Efteråt grillar vi på gården!

Nytt för i år är att vi kommer att skura och olja trätrallar framför ytterdörrarna, trappor och entreterasser. Tänk på att tömma dessa områden på saker för dagen!



ERA GRÖNA OMRÅDEN

Trädgårdsavfallspåsarna kommer att hänga uppe för säsongen fram t.o.m. sista oktober.

Inför nästa säsong: Finns det odlingslotter som vill lånas ut? Kanske någon inom föreningen önskar en extra odlingsplätt för fler midsommarpotatisar? Prata med någon i styrelsen så kan vi hjälpa till.

KONTAKTER

Kontakta styrelsen på styrelsen@brfhildedal.se

Felanmälan på webkontakt.felanmalan@gbg.hsb.se eller tel. 031-85 91 25

Hyra av parkering: anna.sjostrand@hotmail.com (kamomillvägen@)